

# 試料裏面観察マスクアライナー

# BA200

**New!**  
大型機

製造プロセスの異なる試料表裏の  
一致した位置にパターン露光  
φ200mm対応機、□200mm対応機

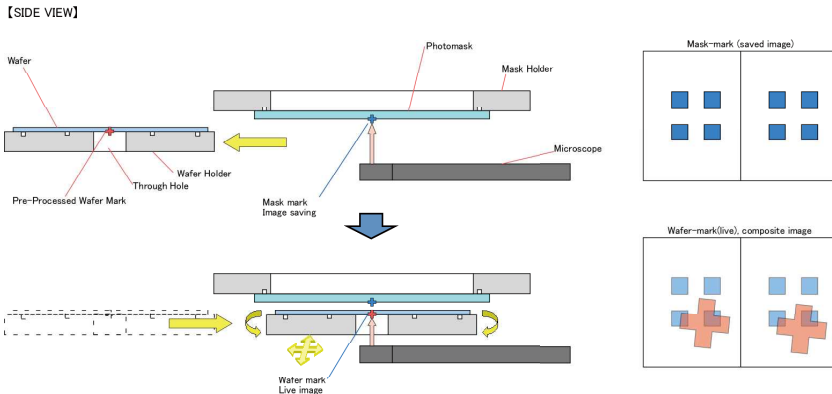
## BA200(φ8インチ)、BAS200(200mm角)

BAシリーズは従来の片面露光装置では困難な試料表裏パターンの精密な位置合わせが可能なマニュアル操作のマスクアライメント装置です。本装置では試料の第1面に予め形成されたアライメントマークに対して、その対面(第2面)の指定された位置にマスクパターンを位置決め、露光できます。通常の片面露光マスクアライナーとしても使用できMEMS、発光デバイス、通信デバイス、発振デバイスなど両面露光プロセスを幅広く支援します。

- ◆高解像度4視野カメラ顕微鏡およびタッチ操作対応ディスプレイ。
- ◆左右対物レンズ間隔最小 36mmで小型試料のアライメントに対応。
- ◆試料交換の容易なフロントスライド式アライメントステージ。
- ◆フローティング機能付き球面摺動レベル調整機構。
- ◆インテグレートレンズ方式 500W 高精度高効率ランプハウス。
- ◆各種オプション  
多孔質ポーラス試料台、静電チャック、積算光量計、UV波長フィルター、Z軸ギャップ測長器など
- ◆お客様ご要望に合わせて各種カスタム対応承ります。

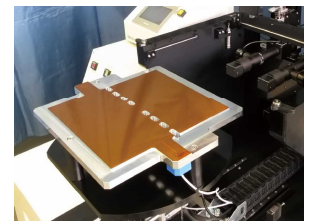


オプション搭載例



### 主な仕様

- ◆アライメント形式 ① 表面アライメント マスク-試料表面同時観察によるアライメント  
② 裏面アライメント マスク-試料裏面個別観察によるビデオアライメント
- ◆露光方式 1 : 1 (等倍) コンタクト 露光
- ◆操作方式 フルマニュアル
- ◆対応最大試料 装置形式 BA200 φ8インチ、BAS200 200mm角
- ◆対応最大マスク ガラス規格 9020 (9インチ)
- ◆上側顕微鏡 双対物2視野カメラ&モニタ観察顕微鏡 同軸落射照明 4倍
- ◆下側顕微鏡 双対物2視野カメラ&モニタ観察顕微鏡 同軸落射照明 4倍
- ◆カメラ 1/1.8インチ型 130万画素 モノクロCMOS 4台
- ◆画像処理装置 WindowsPC
- ◆ディスプレイ 23.8型 マルチタッチ式 LCD
- ◆UV光源装置 500W 超高圧水銀灯、分布±5%、照射エリア BA200 φ200mm、BAS200 200mm角
- ◆ユーティリティ 電源 単相AC100V 19A (合計)、真空 26.6×10<sup>3</sup> Pa以上 ドライエア 0.5MPa
- ◆寸法/重量 1000(W)×1000(D)×(H)2000mm 突起部含まず、450Kg 以下 オプション除く



販売元

SANMEI GROUP IDENTITY  
**sanmei** 株式会社 三明  
〒424-0825 静岡県静岡市清水区松原町6-16  
電話 (0543)53-3271 Fax (0543)52-1648

製造元

 株式会社 ナノテック  
Nanometric Technology Inc.

www.nanotech-inc.co.jp  
info@nanotech-inc.co.jp

〒174-0041 東京都板橋区舟渡3-5-8-201 電話 (03)3960-3171 Fax (03)3960-3174